

CARATTERISTICHE DI IMPIANTO

DATI GENERALI

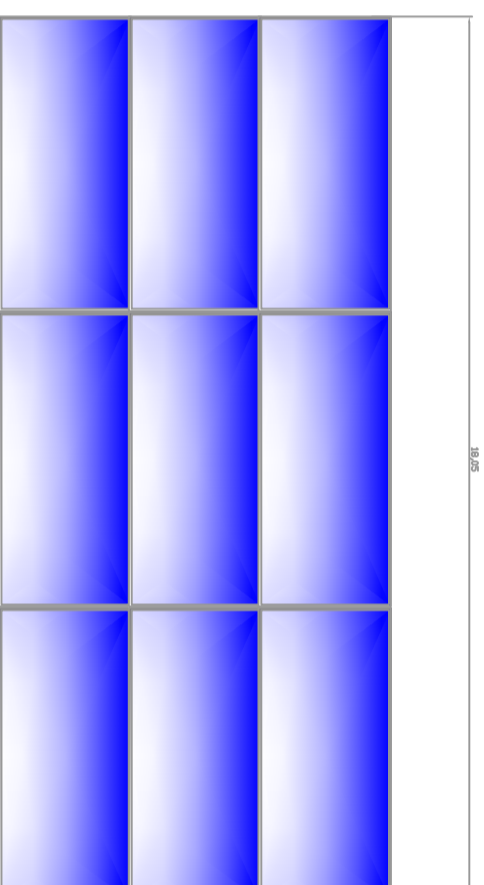
COMITENTE QUATTROMILA S.r.l.  
 Tecnico progettista Ingegnere Roberto PIRAS  
 Project Management Venturini&Partners Italy

DATI IMPIANTO

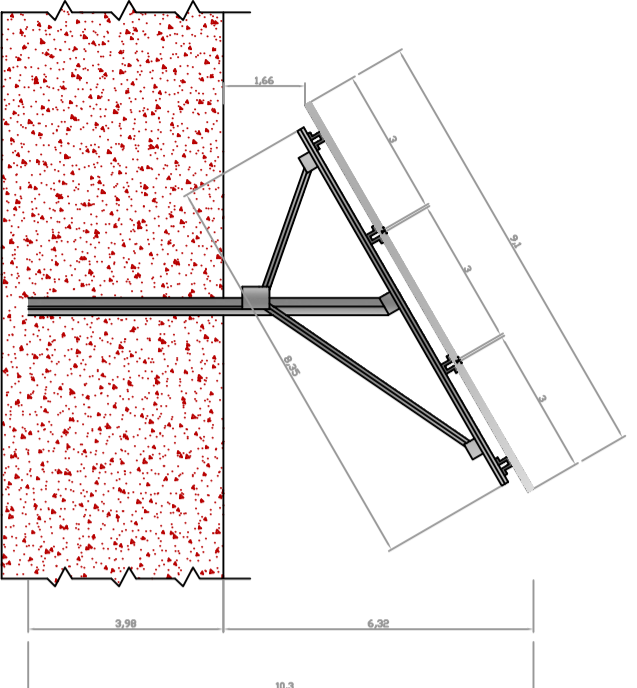
NOME IMPIANTO SAN GIORGIO JUNICO  
 LOCALITA' SAN GIORGIO JUNICO  
 INDIRIZZO LOC. "MASSERIA PALOMBARELLA"  
 POTENZA 2050 kW

DATI GENERATORE

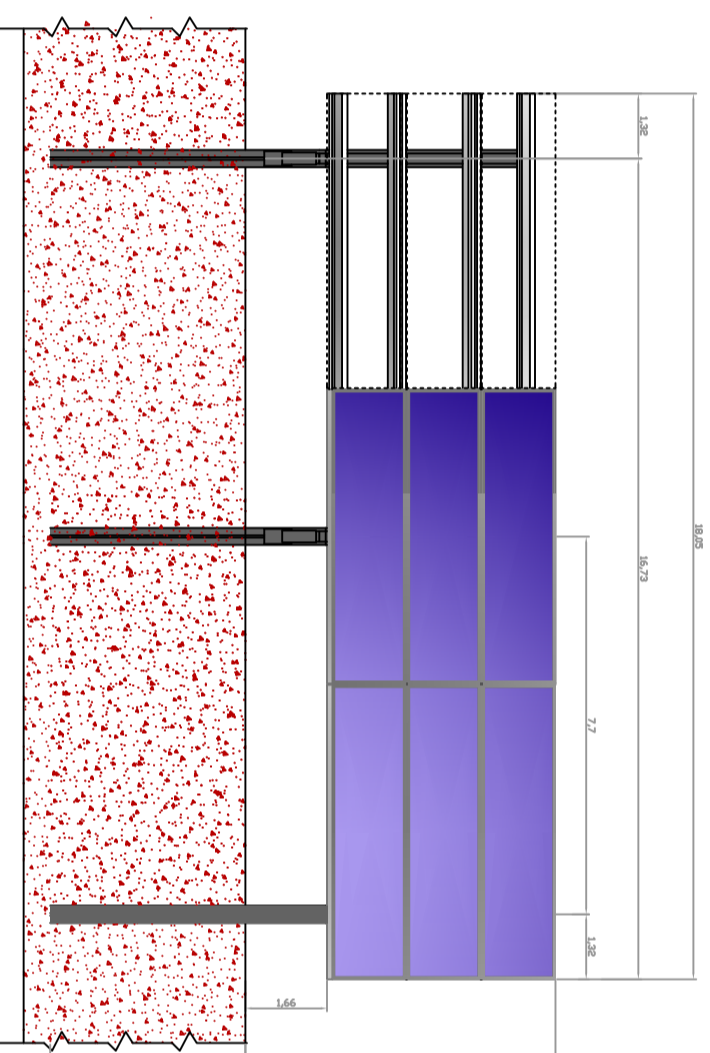
NOME SAN GIORGIO JUNICO  
 POTENZA di CALCOLO 2050 kW  
 MODULI (marca, modello, potenza) ALED-BRUSH, S.1B, 2400 W  
 INVERTER (marca, modello, potenza) SMA, SUNNY CENTRAL 10000V, 1 000 000 W



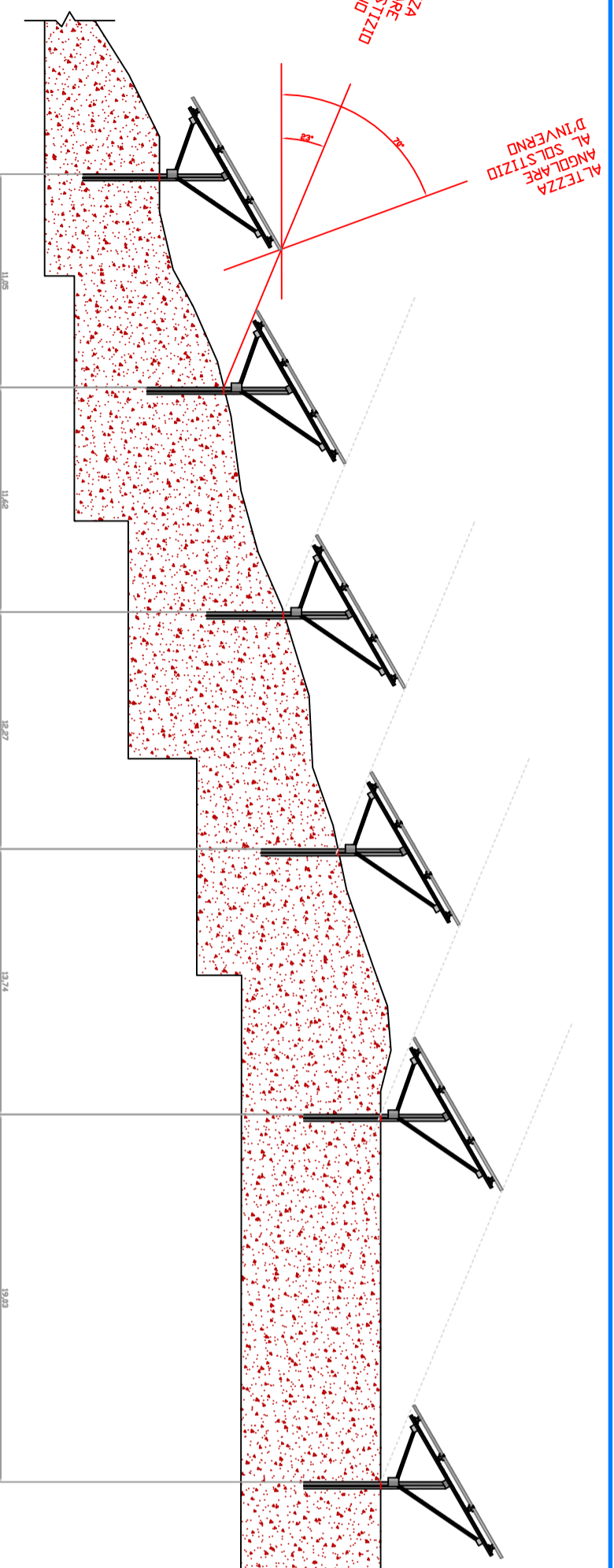
SCALA 1:50



SCALA 1:50



SCALA 1:50



SCALA 1:100



REGIONE PUGLIA

PROVINCIA di TARANTO



COMUNE di  
SAN GIORGIO JUNICO



REALIZZAZIONE DI UN IMPIANTO FOTOVOLTAICO  
 DI POTENZA PARI A 20,5 MWp

CONNESSO ALLA RETE DI DISTRIBUZIONE ELETTRICA NAZIONALE  
 AI SENSI DEL D.M. 19.02.2007  
 LOC. MASSERIA PALOMBARELLA

- TAV. 28 -  
 Componenti di Impianto  
 Supporto Moduli

data 16.12.2010

scala 1:50 - 1:100

COMITENTE / PROPONENTE



Quattromila S.r.l.  
 Via Angelo Maj, 10 - 24100 BERGAMO - tel / fax 035-4340290

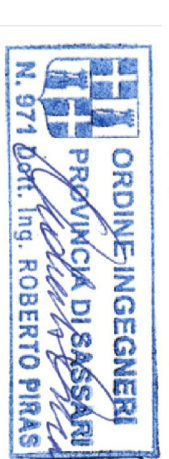
CONSULENZA GENERALE



Venturini&Partners Italy srl  
 Via Lamarmora, 140 - 25124 Brescia

PROGETTAZIONE

Ing. Roberto Piras  
 (Progettazione Tecnica)



Arch. Elisa Anna di Palma  
 (Coordinamento IVA)

Ing. Roberto Piras  
 Arch. Elisa Anna di Palma  
 Geom. Antonella Delio  
 Dott.ssa Elena Viani  
 Dott. Agronomo Saverio Interno  
 Dott. Geologo Gianfranco Moro  
 Indagini M.A.S.W. e Sismica o Rifrazione  
 Geosystem S.r.l.

OPERE DI CONNESSIONE TERNA  
 PLC SYSTEM S.r.l. - Marigliano (NA)

